

**PERDIDA DE BENEFICIOS**

**2019**

**Jaime Kobeaga**  
**Director Técnico AXA Norte**

Bilbao, 23 de Mayo 2019



# Identificación de Riesgos – Evaluación de Riesgos de PB

## Guía Genérica



### 1. Datos Básicos

### 2. Análisis Técnico

- Organización Empresarial
- Producción
- Mercado y Datos Contables
- PML

### 3. Informe de Inspección

### 4. Conclusión



1.

# DATOS BASICOS

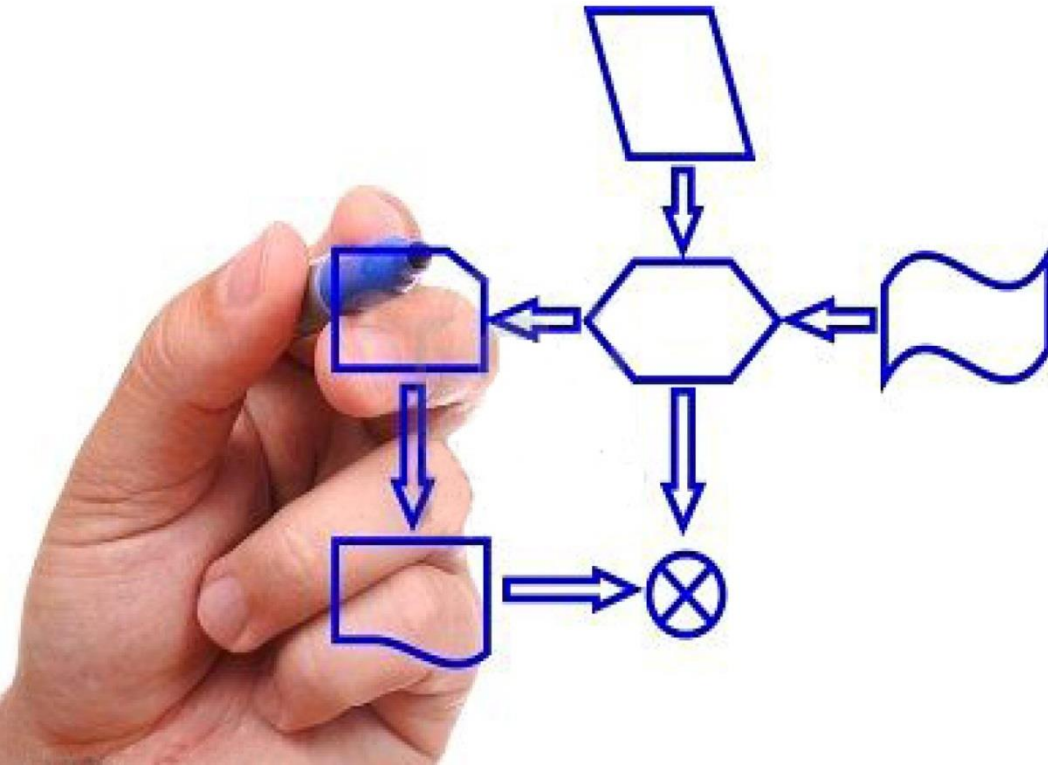


2.

# ANÁLISIS TÉCNICO



# ORGANIZACIÓN EMPRESARIAL



MANO DE OBRA

TENDENCIA DE NEGOCIO

EDIFICIOS

MAQUINARIA Y UTILLAJES

MOLDES, MODELOS, PLANOS ...

EQUIPOS ELECTRONICOS

DEPENDENCIA EXTERNA

# PRODUCCIÓN



**MATERIAS PRIMAS**

**PRODUCTOS TERMINADOS**

**PRODUCTOS MANUFACTURADOS**

**LÍNEAS DE PRODUCCIÓN**

**PRODUCTIVIDAD TEMPORAL**

**DEPENDENCIAS EXTERNAS**

**CUELLOS DE BOTELLA**

**AYUDAS**

**MEJORAS DEL RIESGO**



# MERCADO Y DATOS CONTABLES



**TIPO CLIENTES / COMPETENCIA**

**INFO / ULTIMOS EJERCICIOS / PPTOS**

**VOLUMEN VENTAS**

**COSTES VARIABLES**

**COSTES FIJOS**

**BENEFICIO NETO**



**PML**

Perdida  
Máxima  
Posible





Clave para evaluar la producción y el negocio en relación con las interrupciones potenciales



## CUANTIFICAR

- Periodo de indemnización
- PML
- Sumas aseguradas
- Periodo de carencia



## CUALIFICAR

- Planes de emergencia
- Aptitud empresarial
- Recomendaciones
- Dependencias externas e internas
- Peligros existentes
- Cuellos de botella
- Medidas de prevención de daños y accidentes
- Medios de mantenimiento





EL **análisis de riesgos** bajo punto de vista de la **Perdida de Beneficios** no es fácil, precisa de **conocimientos de procesos** para **evaluar** potenciales peligros e **información económica** de la empresa

La **CONFIANZA** mutua del **ASEGURADO – MEDIADOR** es **clave** para la correcta evaluación del riesgo y el diseño del traje a medida para el Cliente, y con el marco de coberturas que precise