

ATRESSA 

SOSTRAFFIC

FABRICADO POR ATRESSA FACTORY



Todos los procesos de producción se realizan en España, tanto la inyección de los materiales como la electrónica del producto.

Garantizamos en todo momento el control de dichos procesos por medio de personal propio.

SOSTRAFFIC

UNA SEÑAL PARA SER VISTO

BALIZA de señalización con tecnología LED autónoma que por su diseño es visible a más de 2 Km de distancia.

Su luz de más de 40 candelas efectivas cumple con lo exigido por la DGT.

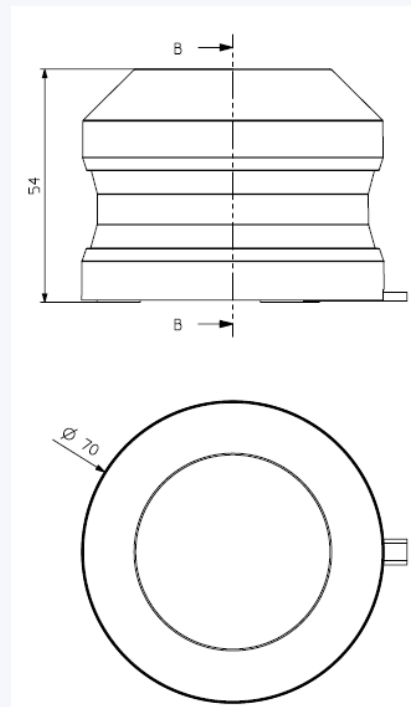


SOSTRAFFIC

REDUCIDAS DIMENSIONES

Sus reducidas dimensiones lo hacen idóneo para alojarlo en cualquier compartimento del coche:

54 mm de altura
70 mm diámetro



SOSTRAFFIC

FIJACIÓN MEDIANTE IMANES DE NEODIMIO DE ALTA ADHERENCIA

Soporta vientos de más de 100 Km/hora

ENCENDIDO MEDIANTE PULSADOR

Ubicado en su base

LED INDICADOR CARGA

Le informa de la situación de su batería



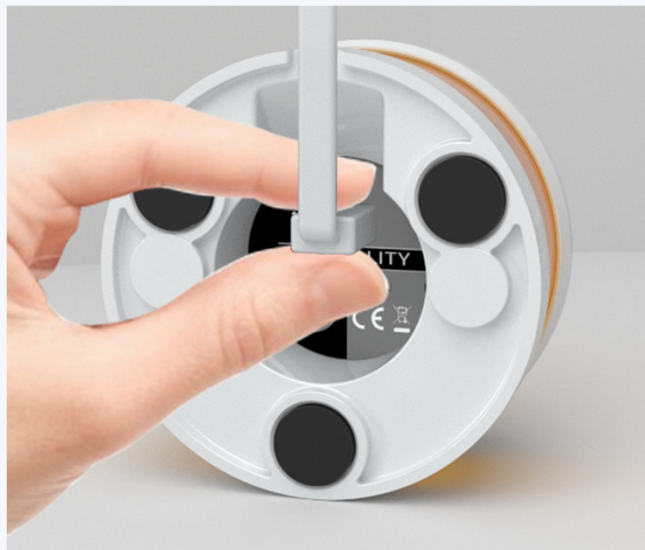
SOSTRAFFIC

BATERIA RECARGABLE DE CELDA DE LITIO

Sin necesidad de sustituir baterías después de su uso. Ahorro significativo frente a otros dispositivos con pilas que necesitan su reemplazo con el consiguiente gasto.

CARGA MEDIANTE CABLE MICRO USB.

Su baliza siempre lista. Se puede cargar en el vehículo utilizando el cable USB



GRAN AUTONOMÍA

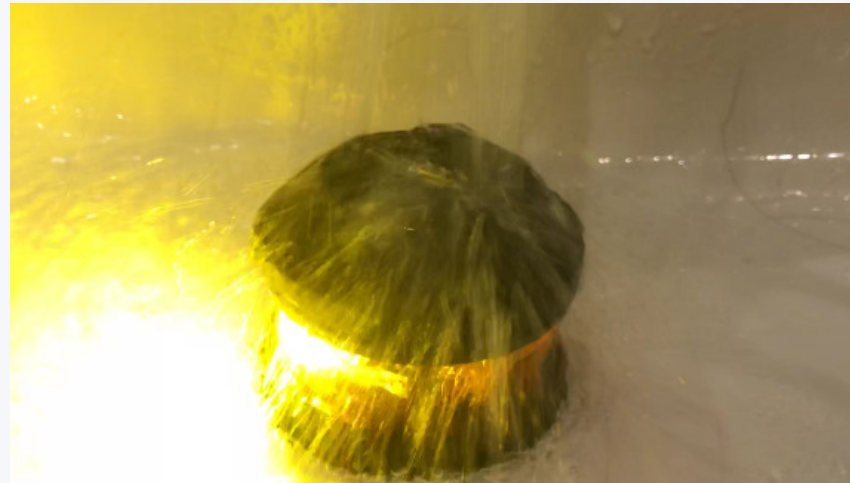
+ De dos horas de autonomía con valores de Certificación.

SIEMPRE OPERATIVA

No hay posibilidad de sulfatación, algo que puede suceder en otras balizas que utilizan pilas para su funcionamiento.

PROTECCIÓN AL AGUA Y POLVO

Diseñado para cumplir con la protección al agua y al polvo IP54 y protegerte en las peores condiciones



SOSTRAFFIC

PERSONALIZABLE

Posibilidad de personalizar el dispositivo.

Haga visible a su empresa en un dispositivo de seguridad.



COMPATIBILIDAD ELECTRO MAGNÉTICA

SOSTRAFFIC tiene la homologación electro magnética que asegura que el dispositivo no va a producir interferencias con el resto de elementos electrónicos del vehículo.

SOSTRAFFIC

Tenga en cuenta que esta luz es la que va a señalar su vehículo y le va a proteger frente al resto de vehículos. Una luz débil no será visible a la distancia adecuada y por lo tanto no va a garantizar su seguridad.

Revise la marca del dispositivo tal y como indica el BOE “ El laboratorio si los ensayos son satisfactorios emitirá un certificado en tal sentido, indicando las marcas que la identifiquen en la tulipa del dispositivo”.

Recuerde solicitar siempre que la luz cumpla con TODOS los ensayos requeridos en el BOE y que el certificado correspondiente los incluya:

Ensayo fotometría, Ensayo colorimetría (luz amarillo auto), Ensayo del viento, Protección al agua y polvo IP 54 , Ensayo temperatura (-10 - +50º), Ensayo durabilidad de la batería.

NO PONGA EN PELIGRO SU INTEGRIDAD Y LA DE SU FAMILIA UTILIZANDO DISPOSITIVOS QUE NO CUMPLAN CON LA NORMATIVA ESPAÑOLA